



### Irisfixation bei Diabetikern??

**Hintergrund**

- Bei Patienten mit **Aphakie** nach komplizierten Kataraktoperationen mit großflächiger Kapselruptur wird heute als mögliche sekundäre IOL die **Irisklipslinse** implantiert und der nahtfixierten IOL gegenüber bevorzugt verwendet.

### Irisfixation bei Diabetikern??

**Hintergrund**

### Irisklauenlinse

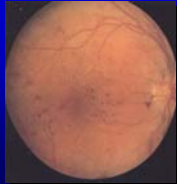
### Irisklauen IOL

### Irisklauen IOL

## Irisfixation bei Diabetikern??

### Hintergrund

- Ist diese Technik auch bei Diabetikern mit Schrankenstörungen indiziert?



## Irisfixation bei Diabetikern??

### Material und Methoden

- Ein 46 jähriger Patient stellte sich mit Druckentgleisung nach sekundärer Linsenimplantation vor.
- Es fand sich eine IOL mit Naht an der Iris fixiert und massiver Irisproliferation im Kammerwinkel. Bei reduziertem Funduseinblick war die Netzhaut sonographisch anliegend.

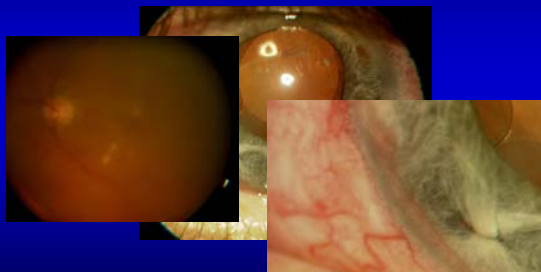
## Irisfixation bei Diabetikern??



## Irisfixation bei Diabetikern??



## Irisfixation bei Diabetikern??



## Irisfixation bei Diabetikern??

### Material und Methoden

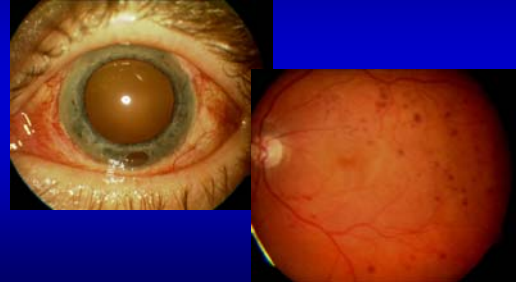
- Nach Injektion von anti-VEGF erfolgte 2 Tage später nach deutlicher Reduktion der Neovaskularisationen der Iris die Linsenexplantation mit Vitrektomie und Silikonölinstillation.

## Irisfixation bei Diabetikern??

### Ergebnisse

- Zunächst normalisierten sich die Druckwerte, die Hornhaut klarte auf und die Irisneovaskularisationen waren weiter rückläufig.

## Irisfixation bei Diabetikern??



## Irisfixation bei Diabetikern??

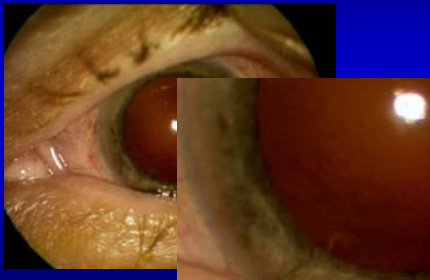
### Ergebnisse

- Trotz intraoperativer weiterer Laser- und Kryokoagulation sowie erneute Anwendung von anti-VEGF kam es im Intervall von 3 Wochen zu einer erneuten massiven Irisneovaskularisation mit Tensioentgleisung und beginnendem Ektropium Uveae

## Irisfixation bei Diabetikern??



## Irisfixation bei Diabetikern??



## Irisfixation bei Diabetikern??

### Ergebnisse

- Weitere Interventionen mit Irisrepositionen und anti- VEGF Injektionen erfolgten.

## Irisfixation bei Diabetikern??



## Irisfixation bei Diabetikern??

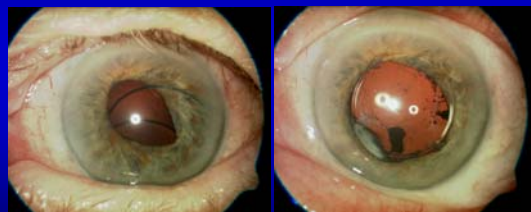


## Irisfixation bei Diabetikern??

### Schlussfolgerung

- Bei Patienten mit gestörter Iristrophik und zu erwartenden Schrankenstörungen wie bei Diabetikern und Uveitikern sollte auf die Implantation von Irisgestützten-Linsen verzichtet werden.
- In diesen Fällen sind nahtfixierte Linsen indiziert um eine zusätzliche Alteration der Iris durch Linsenklauen zu vermeiden.

## Dislozierte IOL



## Möglichkeiten der Aphakiekorrektur

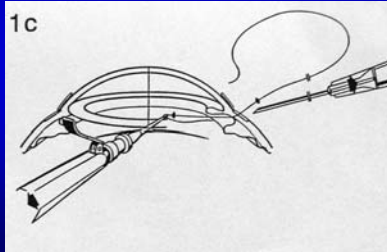
- Brille, Kontaktlinse
- Kammerwinkelgestützte VK - Linse
- **Skleranahtfixierte Intraokularlinse**
- Irisnahtfixierte IOL
- **Irisklauenlinse (Artisan™, Verisyse™):**
  - als VKL seit 25 Jahren bekannt
  - als HKL - retropupillare Fixation

## Aphakiekorrektur bei Diabetikern

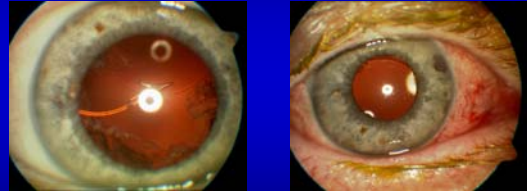
- Brille, Kontaktlinse
- Kammerwinkelgestützte VK - Linse
- **Skleranahtfixierte Intraokularlinse**
- Irisnahtfixierte IOL
- **Irisklauenlinse (Artisan™, Verisyse™):**
  - als VKL seit 25 Jahren bekannt
  - als HKL - retropupillare Fixation

IOL-Implantation bei defektem Kapselsack

## Naht fix. - modifizierte Technik



## nahtfix. IOL



Prä.-Op

Post.-Op

## nahtfix. IOL



Prä.-Op

Post.-Op

## Sulkus IOL



## IOL Tausch



## Irisfixation bei Diabetikern??

Schlussfolgerung

- Bei Patienten mit gestörter Iristrophik und zu erwartenden Schrankenstörungen wie bei **Diabetikern und Uveitikern**
- nahtfixierte Linsen indiziert

