

Vergleichende Untersuchung zwischen einer hydrophoben und einer hydrophilen Acryl-Faltlinse bezüglich klinischer Ergebnisse inkl. Nachstar-Beurteilung nach 1 Jahr

D. Eisenmann¹
G. Renieri²

1 Klinik Gut
CH-St. Moritz
2 Univ.-Augenklinik
D-Mainz



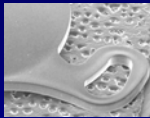
Ziel der Studie

Vergleich einer hydrophoben single-piece Acryl-IOL mit sharp edge design (Acrysof) und einer hydrophilen single-piece Acryl-IOL mit sharp edge design (Akreos Adapt) bezüglich:

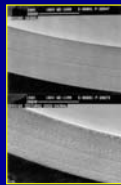
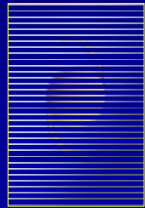
- Implantationsverhalten bei Injektorimplantation
- Visus nach 1 Jahr
- Zentrierverhalten nach 1 Jahr
- Nachstarhäufigkeit nach 1 Jahr
- Nachstarintensität (Nachstarwert nach EPCO)



IOLs



- Akreos Adapt



- Acrysof



Intraoperatives Verhalten

Faltungseigenschaft:

AA (Akreos Adapt)	gut 60/70	mittel 10/70
Acrysof	gut 28/70	mittel 42/70

Implantation in der Kapselsack:

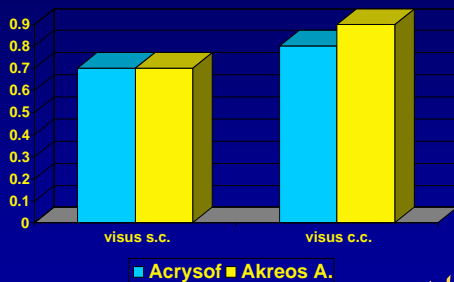
AA	leicht 48/70	mittel 22/70	
Acrysof	leicht 5/70	mittel 60/70	schwer 5/70

Zentrierung nach Entfernung von VE:

AA	70/70
Acrysof	70/70



Ergebnisse nach 1 Jahr



Ergebnisse nach 1 Jahr

Zentrierverhalten:

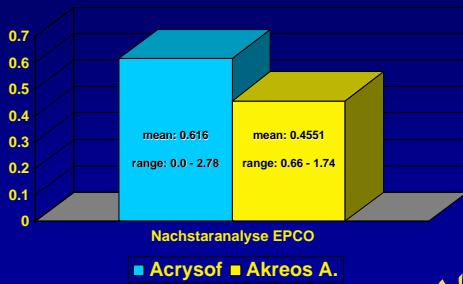
AA	zentriert: 70/70
Acrysof	zentriert: 70/70

Nachstarverhalten:

AA	YAG: 3/70
Acrysof	YAG: 3/70



Ergebnisse nach 1 Jahr



Zusammenfassung

- Intraop.: Akreos Adapt einfacher mit Injektor zu implantieren
- Postop.: Acrysof und Akreos Adapt zeigen sehr gutes Zentrierverhalten
- Acrysof und Akreos Adapt zeigen sehr günstiges Nachstarverhalten mit geringer Kapsulotomie rate

